

# MyBBi ESS

.....T



Suchen [Erweiterte Suche](#)

- :: Startseite
- :: Log In**
- :: Dokumentation
- :: Impressum

MyBBi ESS - Employee Self Service

MyBBi ESS - Employee Self Service



**Benutzername:**

**Passwort:**

Bitte beachten Sie die Gross- & Kleinschreibung

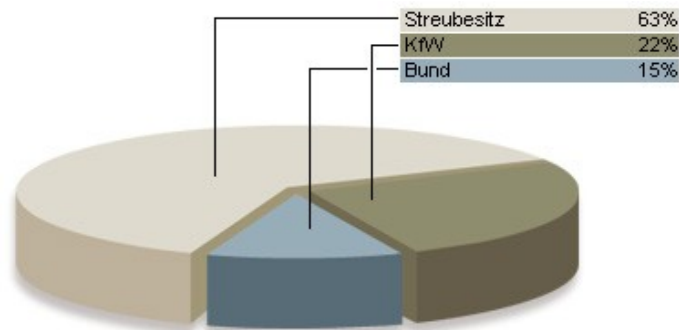
[Passwort vergessen?](#) [mehr...](#)

## Employee Self Service

# 1. Einleitung

## a) Deutsche Telekom AG

- Global Player
- 244.000 Mitarbeiter weltweit
- ITK Produkte und Dienstleistungen
- Verteilung der Aktien (Januar 2006)



- Umsatz (2004): 57,4 Mrd. €
- Umsatzprognose (2005): +60 Mrd. €



# 1. Einleitung

## c) Datenschutz

- Veränderung von sensiblen Daten



## 2. Istzustand

- 01.01.2005 „neuer MTV Azb“
- Orientierung der Ausbildungszeit an den ausbildenden Betrieb
- Einschränkung durch Minderjährigkeit



- => Erfassung durch verschiedenen Excel-Tabellen

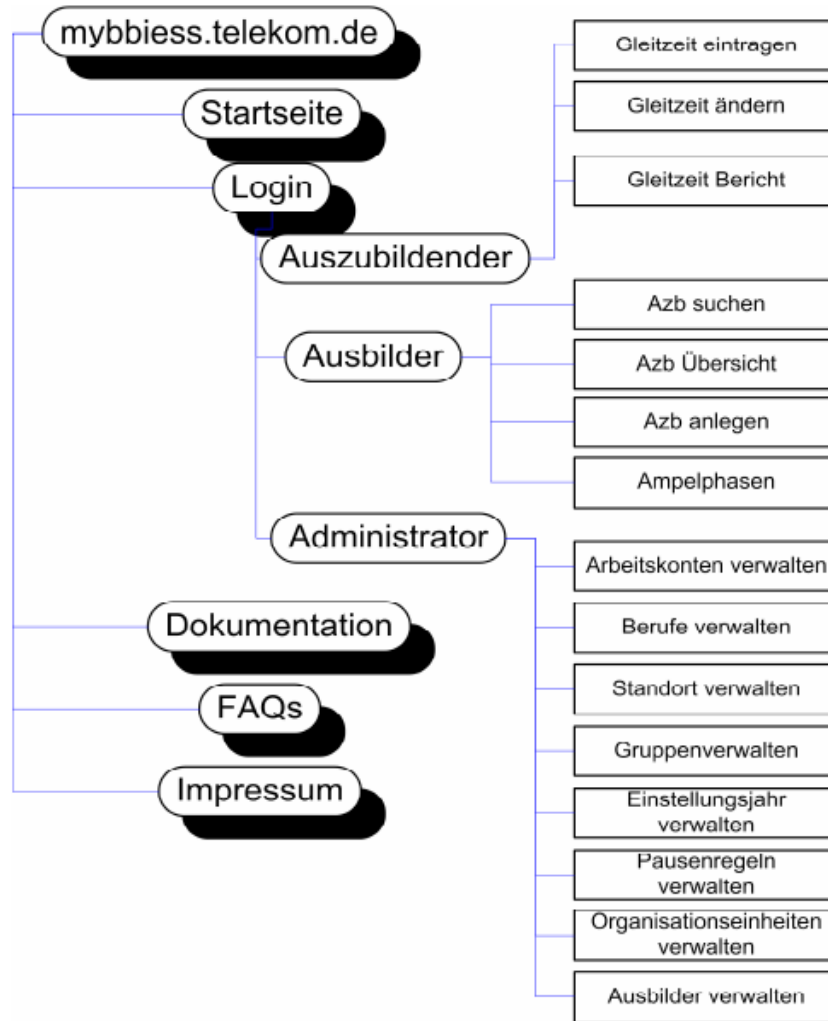
## 3. Sollzustand

- Datenbankgestütztes Gleitzeiterfassungssystem für Azb
- Benutzung der bereitgestellten Ressourcen
- WebFrontEnd für das Telekom Intranet
- Entwicklung einer Benutzerverwaltung
- Entwicklung eines Ampelsystems
- Optimierung für Microsoft Internet Explorer
- Erfüllung der Corporate Design Richtlinien



# 4. Konzeption

## a) Struktur der Webseite



# 4. Konzeption

## b) Navigationskonzept

- Baumstruktur
- Dynamisches Schließen und Erweitern
- Erfüllung der Corporate Design Richtlinien
- Übersichtlich & benutzerfreundlich



## 4. Konzeption

### c) Zugriffskonzept

- Gültiger Benutzername und Passwort bilden Session
- Privilegierter Zugriff nur mit gültiger Session
- Ermittlung der Navigationsseite anhand Session- Kennzahlen
- Schließen der Session mittels Logout
- Ablaufen der Session bei Inaktivität nach 20 Minuten

```
<!-- #include file="..\..\..\~include\inc_db_connection.asp" -->
```

```
<!-- #include file="..\..\..\~include\inc_user_check.asp" -->
```

# 4. Konzeption

## d) Datenbankkonzept

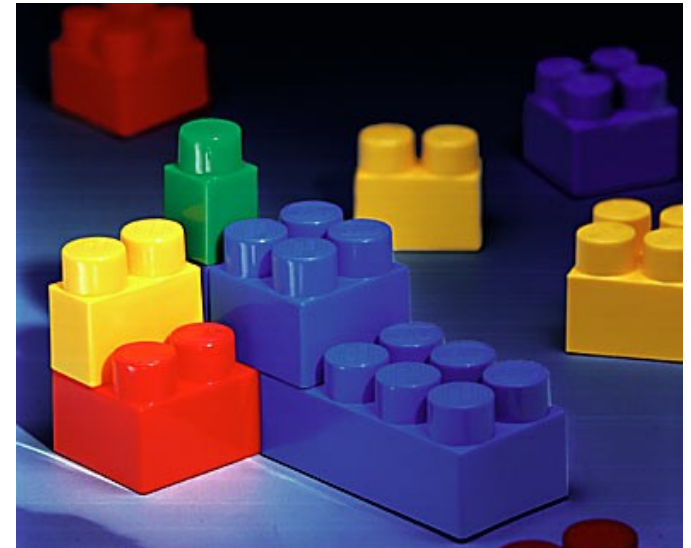
- Ermitteln der Sachverhalte
  - Gesetzliche Rahmenbedingungen
  - Tarifliche Rahmenbedingungen
  - Betriebsvereinbarungen
- Erfassung der Daten
- Planung der Datenbank
- DBMS: MS SQL Server 2000
- Qualität von relationalen Datenbanken



## 4. Konzeption

### e) Programmierkonzept

- Gewährleisten von Modularität
- Benutzerfreundliches Abfangen von Fehlermeldungen
  - Eingabefehler
  - Serverfehler
  - Skriptfehler
  - Überprüfung logische Fehler
- Geringer Datenverkehr
- Gezielte Datenbankabfragen



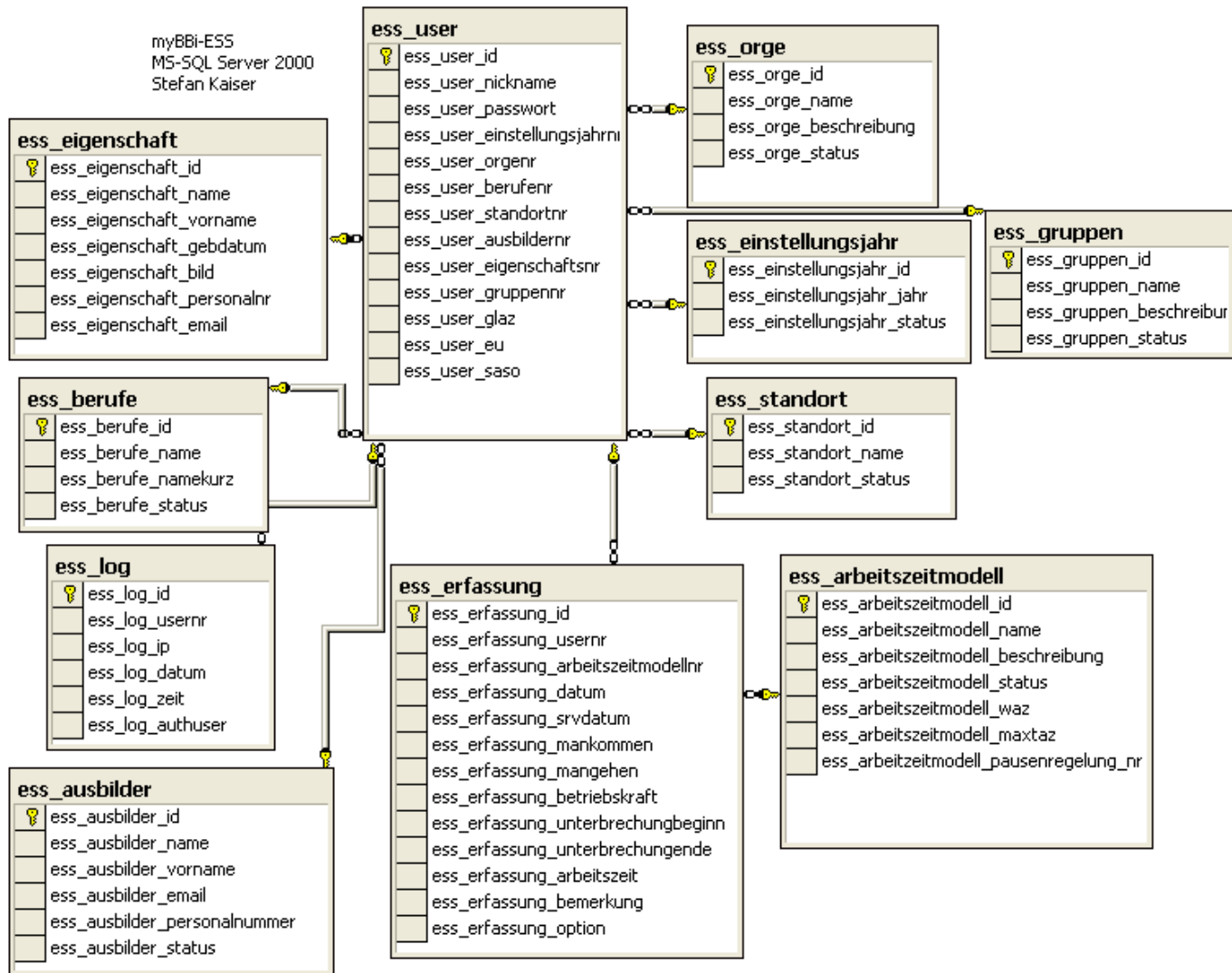
# 5. Realisierung

## a) Datenbank

- Entwicklung der Datenbank auf Papier
- Prozess der Normalisierung:
  - 1. Normalform  
Atomare Werte für jedes Attribut
  - 2. Normalform  
Voll funktionale Abhängigkeit von dem Schlüsselattribut
  - 3. Normalform  
Keine transitiven Abhängigkeit von Beziehungen
- Auflösen von „ many -many“ Beziehungen
- Übertragung des Modells in das DBMS
- Suffix „ ess\_“
- Befüllung der Datenbank mit Testdaten

# 5. Realisierung

## a) Datenbank



## 5. Realisierung

### b) ASP Seiten

Programmierung der zentralen Module:

z.B. Connection String:

```
<%  
dim provider  
    provider = "PROVIDER=MSDASQL;DRIVER=SQL  
Server;SERVER=0800.kiel0x.t-loge.de;UID=bbi-  
xxx;pwd=lol;DATABASE=xxxx-xxxx  
%>
```



# 5. Realisierung

## b) ASP Seiten

### Programmierung der Formulare: z.B. Gleitzeit eintragen

[Startseite](#) > [Gleitzeit](#) > [Gleitzeit - eintragen](#)

User

#### Gleitzeit eintragen

Personalnummer:	<input type="text" value="3938501968"/>	MyBBI-ESS Usernr:	<input type="text" value="2"/>
Datum:	<input type="text" value="26.01.2006"/>	aktuelle Zeit:	<input type="text" value="17:07:28"/>
Arbeitszeitmodell:	<input type="text" value="Bitte auswählen"/>		
Betriebskraft:	<input type="text"/>		
Kommen:	<input type="text"/>		
Gehen:	<input type="text"/>		
Unterbrechung-Beginn:	<input type="text"/>		
Unterbrechung-Ende:	<input type="text"/>		
Glaz-Tag:	<input type="radio"/>	Krank:	<input type="radio"/>
Dienstreise:	<input type="radio"/>	Berufsschule:	<input type="radio"/>
Urlaub:	<input type="radio"/>	Sonderurlaub:	<input type="radio"/>
Feiertag:	<input type="radio"/>	Bemerkung:	<input type="text"/>
<input type="button" value="Reset"/>	<input type="button" value="Prüfen"/>		

## 6. Verifikation und Übergabe

- Schnelle Einarbeitungszeit durch Kommentierung

```
‘*****
```

```
‘Beginn der Eingaben_prüfen Prozedur
```

```
‘*****
```

```
sub eingaben_pruefen()
```

```
end sub
```

```
‘*****
```

- Test mit Testdaten
- Test mit verschiedenen Browsern und IT-Landschaften
- Betatest
- Übergabe am 09.01.2006 an den Kunden
- Keine erforderlichen Zugangsdaten übergeben

## 7. Zeitnachweis

<b>Projekta blauf</b>	<b>Soll in h</b>	<b>Ist in h</b>
Analysephase	1	1
Gespräch mit Sachverständigen	1	1
Konzeption der Datenbank	2	1
Konzeption der Programmierung	1	1
Datenbankentwicklung	2	1
Programmentwicklung	18	20
Test der Funktionalität	1	1
Test der Fehlerfreiheit	1	1
Erstellen der Dokumentation	7	7
Übergabe in den Testbetrieb	1	1
<b>Gesamtdauer</b>	<b>35</b>	<b>35</b>

## 8. Schluss

### a) Fazit

- Erweiterung mit logischen Zusammenhängen
- Aufdecken von Fehlern
- Anregungen für Verbesserungen

# 8. Schluss

## b) Quellen

- Webseiten

  - <http://www.aspextra.de>

  - <http://www.telekom.de>

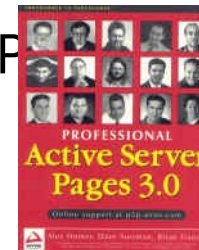
- Bücher

  - Microsoft Press – Active Server Pages lernen und beherrschen

    - ISBN: 3-86063-611-1

  - mitp -Active Server Pages 3.0 Professional

    - ISBN: 3-82660-604-3



# Besten Dank für Ihre Aufmerksamkeit



MyBBi ESS - Employee Self Service

MyBBi ESS - Employee Self Service



**Benutzername:**

**Passwort:**

Bitte beachten Sie die Gross- & Kleinschreibung

[Passwort vergessen?](#) [mehr...](#)

## Employee Self Service